

esqese

SOYEZ ACTEUR DE LA PERFORMANCE DURABLE



DES ENTREPRISES



Q RSE E

QUALITÉ

SÉCURITÉ & SANTÉ AU TRAVAIL

ENVIRONNEMENT

DÉVELOPPEMENT DURABLE & RSE

MANAGEMENT

LICENCE
&
MASTER

FORMATION CONTINUE | FORMATION INITIALE | ALTERNANCE

L'ESQESE, UNE GRANDE ÉCOLE UNIVERSITAIRE AU SERVICE DES DÉMARCHES QSE ET RSE

Précurseur dans les domaines QSE (Qualité, Sécurité et Santé au Travail, Environnement) et RSE (Responsabilité Sociétale des Entreprises), l'ESQESE propose depuis près de 30 ans des formations professionnalisantes de Bac à Bac+5 participant aux transitions écologiques et sociétales.

Vous voulez vous engager au service des Hommes, de la Société et de l'Environnement ?

Dans les entreprises et organisations, cela passe par la prévention de la santé et la sécurité des salariés, le développement durable, la qualité de vie au travail, la préservation des ressources et de la biodiversité, la diminution de l'empreinte carbone.

Vous voulez être acteur du changement ?

La pédagogie de l'ESQESE vous permettra de développer votre intelligence émotionnelle, votre créativité et votre capacité à prendre en compte la complexité du monde. Ainsi formé, vous serez à même d'impulser les changements indispensables grâce à vos capacités à piloter des projets et à convaincre.

Vous voulez exercer un métier qui ait du sens et qui s'appuie sur vos valeurs ?

Nous encourageons la coopération et le travail collectif, l'éthique et la déontologie, l'engagement et l'exemplarité. Une attention est portée à chaque étudiant dans le respect de sa progression, afin de l'aider à devenir le meilleur de lui-même, développer ses talents et s'améliorer.

Nos objectifs :

Vous apporter des enseignements de haut niveau pour vous préparer à des métiers attractifs et à forte employabilité, développer votre potentiel et vos soft skills par des pédagogies innovantes, vous proposer de nombreuses mises en situations professionnelles pour vous permettre de devenir acteur des évolutions organisationnelles, écologiques, énergétiques, numériques et sociétales.



Cathy GROSJEAN
Directrice ESQESE Lyon



Claire de MAZIÈRES
Directrice ESQESE Paris



Marine CAMPEDEL
Directrice ESQESE Toulouse



LES MÉTIERS DU QSE

DES MÉTIERS TRANSVERSAUX AU SERVICE DES HOMMES, DE LA SOCIÉTÉ ET DE L'ENVIRONNEMENT

L'objectif du QSE en entreprise est d'améliorer la qualité d'un produit ou d'un service, la sécurité d'un procédé, la prévention des risques professionnels (accidents du travail et maladies professionnelles) et la préservation de l'environnement. Basé sur la maîtrise des risques et sur l'amélioration continue, le QSE est ainsi au service de la stratégie globale de l'entreprise, en lui assurant une performance durable.

- **Des soft skills développés** : esprit d'équipe, adaptabilité, capacités relationnelles, capacité d'écoute et de négociation, innovation...
- **Des compétences managériales** et en gestion de projet
- **Une connaissance des normes et réglementations**, moteur de l'amélioration continue
- **Des bases scientifiques solides** pour collecter les données, les analyser et mesurer l'efficacité des actions

”

C'est un métier plein de sens pour améliorer le travail, la santé, la protection de l'environnement... Chaque jour est différent et gratifiant, c'est pour cela que j'aime ce que je fais. | *Thibault*

“

LES POSTES DE NOS ALUMNI

Corentin | Chargé de sécurité et santé au travail - Suez France
Joris | Chargé de mission QHSE région PACA - Colas
Coline | Ingénieure qualité, gestion des risques et développement durable, AP-HP [Assistance Publique - Hôpitaux de Paris]
Jérémie | Responsable QSSE - Siemens
Anh-Thu | Chargée de mission qualité - Fondation Mérieux

POURQUOI CHOISIR L'ESQESE ?

01 L'EXCELLENCE OPÉRATIONNELLE

- Des formations professionnalisantes mettant l'alternance au cœur des formations et adaptées en permanence grâce aux liens avec le monde économique
- Des enseignants-chercheurs pour l'excellence académique et de très nombreux intervenants professionnels pour le lien avec le terrain

02 UNE PÉDAGOGIE PARTICIPATIVE ET ACTIVE

- Une pédagogie par la pratique et le travail de groupe : études de cas, challenges entreprises, projets étudiants, business games...
- Une pédagogie innovante pour développer les valeurs humaines et l'intelligence collective (soft skills) au service des enjeux de société

03 UN ACCOMPAGNEMENT INDIVIDUEL

- Une équipe pédagogique impliquée pour un accompagnement de proximité, en formation et durant les missions professionnelles
- Un accompagnement à la recherche des missions en entreprise et une préparation à l'insertion professionnelle, avec la diffusion de nombreuses offres de stage, d'alternance, d'emploi
- Un réseau puissant de partenaires institutionnels et d'entreprises dans tous les secteurs et l'appui du réseau des Alumni ESQESE

04 UNE VIE ÉTUDIANTE ÉPANOUIE

- Une vie étudiante riche : activités sportives et culturelles, associations d'étudiants...
- Des services universitaires pour accompagner les études : logement, santé, bourses...

”

Des cours riches et diversifiés, une prise de recul forte à la fin du Master, une ouverture d'esprit digne d'un manager | **Stéphanie**

“

”

Enseignants et équipe pédagogique vraiment présents et disponibles | **Mattis**

“



PRÈS DE 30 ANS D'EXPÉRIENCE

3 PARCOURS EN ALTERNANCE

3 CAMPUS

99 %
DE RÉUSSITE*

85 %
D'EMBAUCHE
dans les 6 mois*

* Promotion 2021-2022 ESQESE-ICT, moyenne de toutes les formations



L'ENTREPRISE AU COEUR DE VOTRE ÉCOLE

01 DE NOMBREUSES ENTREPRISES PARTENAIRES



91 %
DE SATISFACTION
des tuteurs
entreprise

* Taux de satisfaction
globale, 2021-2022

02 DES LIENS FORTS AVEC LES ORGANISMES PROFESSIONNELS DU QSE ET RSE



03 UNE PÉDAGOGIE EN LIEN DIRECT AVEC L'ENTREPRISE

Projets, challenges et études de cas proposés par des entreprises partenaires, intervenants professionnels, visites de salons professionnels, webconférences, nombreuses missions en entreprise (stages et alternance) ...



04 L'ACCOMPAGNEMENT DANS LA CONSTRUCTION DU PROJET PROFESSIONNEL

Coaching et accompagnement, développement de son réseau professionnel, diffusion d'offres d'alternance qualifiées, suivi durant la mission par un tuteur universitaire

”

Nous avons eu le plaisir de travailler avec les étudiants de Master 2 Manager QSE de l'ESQSE dans le cadre d'un challenge orienté international & interculturalité. La sous-traitance à des teams ESQSE a été sympathique, stimulante, favorisant une émulation bénéfique et une nette progression de notre réflexion que nous n'aurions pas pu mener si rapidement. | **Pierre FLANDIN, Responsable Promotion de la Santé au Travail chez Aldes**

”

05 UN RÉSEAU ALUMNI ACTIF

Diffusion d'offres d'emploi, rencontres, événements...

+ DE 400 ENTREPRISES PARTENAIRES

+ DE 300 INTERVENANTS

+ DE 350 OFFRES DE STAGES ET D'ALTERNANCE
DIFFUSÉES PAR AN

PRÈS DE 700 ALUMNI *

*ESQSE ICT - données septembre 2022



VIVEZ PLEINEMENT VOTRE VIE ÉTUDIANTE

01 LE CAMPUS

- Un campus au cœur de Toulouse
- Une bibliothèque avec des salles de travail
- Des espaces de co-working
- Une cafétéria

02 LA VIE ASSOCIATIVE

- Nombreuses associations étudiantes pour s'engager et s'épanouir
- Bureau des étudiants de l'ESQESE pour une vie d'école active
- Différents clubs (danse, musique, théâtre, cinéma...)
- Participation à la gouvernance de l'école (comité de pilotage Boost My Training)

03 LE SERVICE LOGEMENT

- Accompagnement aux démarches
- Deux résidences étudiantes ICT
- Résidences de logements intergénérationnels

04 LE PÔLE SANTÉ

- Mission Handicap
- Point Écoute
- Animations de prévention

05 LA VIE CULTURELLE

- Un espace muséographique Georges Bacrabère avec des expositions toute l'année
- Un piano en libre accès

”

Une expérience étudiante très enrichissante humainement ! Les moments partagés, l'entraide entre camarades et les moments conviviaux tous ensemble m'ont permis de tisser des liens autres que scolaires. | **Marjorie**

“



VIVRE À TOULOUSE

- 1^{ère} ville universitaire de France*
- Un patrimoine unique
- Une situation géographique privilégiée
- Une vie culturelle riche et diversifiée

**classement de l'Étudiant 2022-2023*



LICENCE 3 MENTION GESTION, MAJEURE QUALITÉ SÉCURITÉ ENVIRONNEMENT (QSE)

DIPLÔME NATIONAL DE LICENCE GÉNÉRALE DÉLIVRÉ PAR

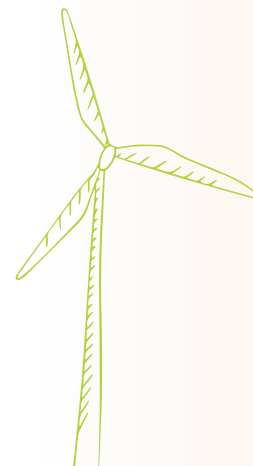
TOULOUSE SCHOOL OF MANAGEMENT - UNIVERSITÉ TOULOUSE CAPITOLE

sous convention avec :



Cette licence est directement en prise avec le fonctionnement des entreprises et les enjeux de société. Elle vise à permettre aux étudiants :

- d'acquérir des outils et méthodes du QSE afin d'animer des démarches d'amélioration au plus proche du terrain, dans une compréhension globale du fonctionnement des entreprises et de leurs enjeux dans la société ;
- de suivre des enseignements basés sur un référentiel de compétences élaboré par des professionnels du QSE, tournés vers la pratique pour favoriser l'employabilité des étudiants dès Bac+3.



LE PROGRAMME

LE PROGRAMME EST ORGANISÉ EN BLOCS DE COMPÉTENCES

COMPÉTENCES TRANSVERSALES

● **Bloc 1 et Bloc 8 – Usages digitaux et numériques**

Impact du digital dans les entreprises et outils numériques

● **Bloc 2 et Bloc 9 – Exploitation de données à des fins d'analyse**

Cadre juridique du QSE - Management de l'environnement et normes ISO - Management de la Sécurité et Santé au Travail

● **Bloc 3 et Bloc 10 – Expression et communication écrites et orales**

Communication et expression dans un contexte professionnel
Communication professionnelle en anglais

● **Bloc 4 et Bloc 11 – Positionnement vis-à-vis d'un champ professionnel**

Accompagnement au projet professionnel, mission professionnelle et tutorat

● **Bloc 12 – Action en responsabilité au sein d'une organisation professionnelle**

Travail collaboratif et principes d'éthique professionnelle

COMPÉTENCES DISCIPLINAIRES

● **Bloc 5 et Bloc 13 – Compréhension du monde des affaires**

Connaissance du monde d'entreprise - Entrepreneurat et RSE

● **Bloc 6 et Bloc 14 – Utilisation des techniques et outils de gestion**

Management de la qualité - Management de la Sécurité Santé au Travail : pratiques - Management de l'environnement et de l'efficacité énergétique



ALTERNANCE 12 MOIS

Accessible par la VAE
et la Formation
Professionnelle
Continue



100 %
DE RÉUSSITE *

95 %
DE SATISFACTION
DES ÉTUDIANTS **

* Taux de réussite diplômés 2022

** Taux de satisfaction globale, moyenne des années universitaires 2020-2021 et 2021-2022

”

L'ESQESE m'a apporté une ouverture dans les différents secteurs que touche le QSE, ainsi que de nombreuses connaissances qui m'ont permis de m'épanouir à la fois personnellement et professionnellement. L'accès à des modules de développement personnel est aussi quelque chose de bénéfique, qui est rarement proposé dans les formations plus classiques. | **Nathan**

“

5 RAISONS DE CHOISIR LA LICENCE

- 01** L'équipe pédagogique composée d'enseignants-chercheurs et de professionnels
- 02** Une pédagogie participative au service de l'insertion professionnelle : alternance, études de cas réels, simulations, pratique terrain (audit, réalisation d'un document unique)
- 03** Jeux pédagogiques permettant d'appréhender de nouveaux concepts
- 04** Sensibilisation à l'importance du savoir-être et de l'éthique
- 05** Un suivi personnalisé dans les études et dans la construction d'un projet professionnel (contrat pédagogique)

LES MÉTIERS

- Chargé(e) de mission QSE / Chargé de projet QSE
- Animateur(trice) Sécurité
- Préventeur(trice) Sécurité et Santé au travail
- Coordinateur(trice) Qualité
- Technicien(ne) Hygiène Sécurité Environnement

En évolution de carrière :

- Responsable QSE
- Manager QSE

Les missions confiées :

- Aller sur le terrain (ateliers, chaînes de production, bureaux...) pour analyser les risques QSE
- Prioriser les risques, concevoir un plan d'action pour les prévenir, piloter sa mise en œuvre
- Analyser les non-conformités, concevoir un plan d'actions préventives et correctives
- Piloter des projets d'amélioration dans les équipes
- Animer des formations, réaliser des supports d'information pour sensibiliser et former les salariés
- Réaliser des audits sur le terrain pour évaluer l'efficacité des actions menées
- Piloter le système de management QSE de l'entreprise, conformément aux normes ou référentiels choisis par l'entreprise



Les chiffres clés, les conditions d'admission, les informations relatives au contrôle de connaissances et à l'accueil des étudiants en situation de handicap, ainsi que d'autres informations relatives à la formation sont consultables sur :

<https://www.ict-toulouse.fr/formation/licence-gestion-qualite-securite-sante-au-travail-et-environnement/>

MASTER 1 ET 2 MENTION MANAGEMENT ET ADMINISTRATION DES ENTREPRISES PARCOURS-TYPE QUALITÉ, SÉCURITÉ, ENVIRONNEMENT (QSE)

DIPLÔME NATIONAL DE MASTER DÉLIVRÉ PAR
TOULOUSE SCHOOL OF MANAGEMENT - UNIVERSITÉ TOULOUSE CAPITOLE

sous convention avec :



À la fin du Master, les étudiants seront capables de :

- Maîtriser les fondamentaux du QSE et du management d'entreprise
- Maîtriser les systèmes, les risques et les crises dans une dynamique d'amélioration continue et de développement durable (en termes de qualité, sécurité, environnement, santé, énergie) ;
- Être un acteur socio et éco-responsable (des organisations des ressources humaines, des projets, des moyens).

LE PROGRAMME

LE PROGRAMME EST ORGANISÉ EN BLOCS DE COMPÉTENCES

MASTER 1

COMPÉTENCES TRANSVERSALES

- **Bloc 1 et Bloc 9 – Développement et intégration de savoirs hautement spécialisés**

Analyse de la culture QSE - Gestion de crise

- **Bloc 2 et Bloc 10 – Communication spécialisée pour le transfert de connaissances**

Communication professionnelle en anglais

- **Bloc 3 et Bloc 11 – Appui à la transformation en contexte professionnel**

L'intelligence émotionnelle et l'éthique au service de la performance - Soft skills et gestion des conflits

- **Bloc 8 - Usages avancés et spécialisés des outils numériques**

Transformation digitale et innovation

COMPÉTENCES DISCIPLINAIRES

- **Bloc 4 et Bloc 12 – Réflexion et élaboration de la stratégie d'entreprise**

Management de projet et stratégie d'entreprise - RSE et développement durable

- **Bloc 5 - Conception et pilotage de solutions de gestion**

Management des ressources humaines et financières

- **Bloc 6 et Bloc 14 - Règles, Normes et Qualité en pilotage de projets**

Droit des organisations et de la protection sociale - Réglementation et référentiels des démarches QSE - Management QSE et autres référentiels QSE

- **Bloc 7 et Bloc 15 - Comportements et postures au travail**

Mission professionnelle et accompagnement

- **Bloc 13 - Mesure et contrôle des outils et méthodes de gestion**

Evaluation et maîtrise des risques

MASTER 2

COMPÉTENCES TRANSVERSALES

- **Bloc 1 - Usages avancés et spécialisés des outils numériques**

Management des systèmes d'information

- **Bloc 2 et Bloc 10 - Appui à la transformation en contexte professionnel**

Leadership, équipe, compétences relationnelles et déontologie en QSE

- **Bloc 8 - Développement et intégration de savoirs hautement spécialisés**

Eco-conception et management de l'énergie

- **Bloc 9 - Communication spécialisée pour le transfert de connaissances**

Communication professionnelle en anglais

COMPÉTENCES DISCIPLINAIRES

- **Bloc 3 et Bloc 11 - Réflexion et élaboration de la stratégie d'entreprise**

Management et marketing stratégique de l'entreprise - Modèles d'excellence EFQM - Entrepreneuriat et innovation - Agilité et changement

- **Bloc 4 et Bloc 12 - Conception et pilotage de solutions de gestion**

Contrôle de gestion et Lean Management - Management des systèmes QSE et performance

- **Bloc 5 - Mesure et contrôle des outils et méthodes de gestion**

Méthodologie avancée de l'audit

- **Bloc 6 - Culture managériale et organisationnelle**

Management interculturel du QSE

- **Bloc 7 et Bloc 13 - Comportements et postures au travail**

Mission professionnelle et accompagnement



Accessible par la VAE
et la Formation
Professionnelle
Continue

LES CHALLENGES ENTREPRISE :

- UNE PROBLÉMATIQUE RÉELLE D'ENTREPRISE SOUMISE AUX ÉTUDIANTS
- UN CHALLENGE PAR SEMESTRE DU MASTER :
 1. Mise en place d'un système QSE
 2. Diagnostics RSE/DD et préconisations
 3. Management d'un système QSE dans un contexte d'innovation
 4. Management QSE dans un environnement international

ALTERNANCE 24 MOIS

98 %
DE RÉUSSITE *

86 %
**DE SATISFACTION
DES ÉTUDIANTS ****

* Taux de réussite diplômés 2022

** Taux de satisfaction globale, moyenne des années universitaires 2020-2021 et 2021-2022 en Master 1 et Master 2

”

Je pense que ma formation à l'ESQSE a fortement contribué à ma réussite professionnelle, grâce à l'ensemble des cours du Master Manager QSE (techniques et méthodologie QSE, développement personnel, management, etc.). Cette formation permet aux étudiants de développer des savoir-être et savoir-faire indispensables pour occuper des postes d'encadrement et de direction. A l'issue du Master, nous sommes ainsi capables d'avoir une vision globale et stratégique des problématiques de demain. |

Florent

”

5 RAISONS DE CHOISIR LE MASTER

- 01** Une formation de niveau universitaire, proche de la recherche et de l'innovation technologique
- 02** Une proportion importante de professionnels dans l'équipe enseignante
- 03** Une pédagogie diversifiée avec de nombreuses études de cas, simulations, cas réels proposés par des entreprises...
- 04** Une vraie proposition de développement personnel offerte à chaque étudiant, pour qu'il renforce ses capacités sensorielles, émotionnelles, intellectuelles, à travers notamment des médiations artistiques
- 05** Un accompagnement personnalisé facilitant l'intégration dans la vie professionnelle

”

Dans le cadre de notre master en management des entreprises, la qualité est évoquée de manière transversale, ce qui nous permet de comprendre son importance dans chaque aspect de l'entreprise. Ainsi, chaque module que nous étudions intègre des concepts et des pratiques liés à la qualité. Nous comprenons que la qualité est une approche holistique, qui concerne tous les acteurs de l'entreprise, depuis les employés jusqu'aux clients en passant par les fournisseurs et les partenaires. Au final, la qualité est une pierre angulaire de notre formation, car elle nous permet de comprendre comment les entreprises peuvent être performantes, durables et responsables. | **Stéphanie**

”



LES MÉTIERS

- Responsable Qualité
- Responsable Environnement et Hygiène
- Ingénieur QHSE
- Préventeur
- Consultant QSE



Les missions confiées :

Les missions confiées peuvent être regroupées en deux grandes fonctions :

- Manager les risques, les systèmes et les crises qualité, sécurité, santé au travail, environnement, énergie dans une dynamique d'amélioration continue et une perspective de développement durable et responsable ;
- Manager des organisations, des hommes, des moyens, des projets.



Les chiffres clés, les conditions d'admission, les informations relatives au contrôle de connaissances et à l'accueil des étudiants en situation de handicap, ainsi que d'autres informations relatives à la formation sont consultables sur :

<https://www.ict-toulouse.fr/formation/master-manager-qse/>

MASTER 2 DROIT ET GESTION DE LA RESPONSABILITÉ SOCIALE DE L'ENTREPRISE (RSE)

DIPLÔME NATIONAL DE MASTER DÉLIVRÉ PAR

TOULOUSE SCHOOL OF MANAGEMENT - UNIVERSITÉ TOULOUSE CAPITOLE

sous convention avec :



Le Master Droit et Gestion de la Responsabilité Sociale de l'Entreprise a pour objectifs de :

- Former des managers et conseillers compétents à l'élaboration et au pilotage d'une démarche RSE dans une organisation (entreprise, administration, ONG, fédération professionnelle...) qui évolue dans un contexte national ou international.
- Intégrer les enjeux environnementaux et sociétaux à la stratégie de l'organisation en s'appuyant sur les différentes réglementations et normes en matière de Responsabilité Sociale de l'Entreprise (RSE) et de Développement Durable (DD).

LE PROGRAMME

LE PROGRAMME EST ORGANISÉ EN BLOCS DE COMPÉTENCES

COMPÉTENCES TRANSVERSALES

- **Bloc 1 – Usages avancés et spécialisés des outils numériques**
RSE et transformation digitale
- **Bloc 2 – Développement et intégration de savoirs hautement spécialisés**
Nouveaux business modèles et consommations responsables
- **Bloc 7 – Communication spécialisée pour le transfert de connaissances**
Communication RSE
- **Bloc 8 – Appui à la transformation en contexte professionnel**
Conduite de projets et challenge RSE

COMPÉTENCES DISCIPLINAIRES

- **Bloc 3 – Réflexion et élaboration de la stratégie**
Ethique et fondements de la RSE et du Développement Durable
- **Bloc 4 – Conception et pilotage de solutions de gestion**
Déploiement et outils de la RSE
- **Bloc 5 – Règles, Normes et Qualité**
Cadre juridique de la RSE et de la transition écologique
- **Bloc 6 – Culture managériale et organisationnelle**
Culture RSE et enjeux internationaux et sectoriels
- **Bloc 9 – Réflexion et élaboration de la stratégie**
Management environnemental et de la chaîne de valeur
- **Bloc 10 – Conception et pilotage de solutions de gestion**
Gouvernance, Investissement socialement responsable
- **Bloc 11 – Mesure et contrôle des outils et méthodes de gestion**
Audit RSE et indicateurs de la performance sociale et environnementale
- **Bloc 12 – Comportements et posture au travail**
Mission professionnelle et accompagnement

ALTERNANCE 12 MOIS

Accessible par la VAE
et la Formation
Professionnelle
Continue



100 %
DE RÉUSSITE *

95 %
DE SATISFACTION
DES ÉTUDIANTS **

* Taux de réussite diplômés 2022

** Taux de satisfaction globale, moyenne des années universitaires 2020-2021 et 2021-2022

”

A l'ESQSE j'ai bénéficié d'une année très riche : en termes d'enseignements, avec des intervenantes et intervenants opérationnels de qualité, et en termes de réflexions collaboratives avec toute la promo. Par ailleurs, j'ai beaucoup apprécié l'esprit d'amélioration continue qui anime toute l'équipe administrative et pédagogique, notamment grâce à l'initiative «Boost My Training». Enfin, j'ai trouvé que le format de l'alternance est particulièrement adapté aux enseignements liés à la RSE et qu'elle apporte un vrai plus. Ce Master m'a permis d'obtenir un diplôme de qualité pour être rapidement opérationnelle !

| Aurélie

“

5 RAISONS DE CHOISIR LE MASTER

- 01** Une formation de niveau universitaire, proche de la recherche et de l'innovation technologique
- 02** Une proportion importante de professionnels dans l'équipe enseignante
- 03** Une pédagogie diversifiée avec de nombreuses études de cas, simulations, cas réels proposés par des entreprises...
- 04** Une vraie proposition de développement personnel offerte à chaque étudiant, pour qu'il renforce ses capacités sensorielles, émotionnelles, intellectuelles, à travers notamment des médiations artistiques
- 05** Un accompagnement personnalisé facilitant l'intégration dans la vie professionnelle

LES MÉTIERS

- Responsable et Chef de projet RSE
- Consultant
- Juriste d'entreprise
- Auditeur
- Responsable Éthique
- Compliance Officer

Les missions confiées :

- Identifier les enjeux de développement durable pour une organisation
- Intégrer les enjeux environnementaux, sociaux et sociétaux à la stratégie et au management
- Comprendre, veiller et présenter les principaux outils de la RSE
- Comprendre les enjeux et bénéfices d'une démarche de conformité dans le champ de la RSE
- Mettre en place une démarche d'achats responsables et un plan de vigilance pour sécuriser la chaîne de valeur de l'entreprise
- Mettre en place un reporting des performances extra-financières
- Sensibiliser et former les salariés aux enjeux de la RSE



Les chiffres clés, les conditions d'admission, les informations relatives au contrôle de connaissances et à l'accueil des étudiants en situation de handicap, ainsi que d'autres informations relatives à la formation sont consultables sur :

<https://www.ict-toulouse.fr/formation/master-2-dg-rse/>

NOS CAMPUS

LYON



10 place des Archives
69002 LYON
Métro Perrache
04 72 32 67 38
esqese@univ-catholyon.fr

Démarche Qualité
certifiée ISO9001

UCLy
LYON CATHOLIC
UNIVERSITY

PARIS



21 rue d'Assas
75006 PARIS
Métro Saint-Placide, Rennes
01 44 39 52 95
esqeseparis@icp.fr



L'esprit grand ouvert sur le monde

ICP
INSTITUT
CATHOLIQUE
DE PARIS

TOULOUSE



31 rue de la Fonderie
31000 TOULOUSE
Métro Carmes, Palais de Justice
05 62 26 96 71
esqese@ict-toulouse.fr



ict
INSTITUT
CATHOLIQUE
DE TOULOUSE



Qualiopi 
processus certifié
RÉPUBLIQUE FRANÇAISE
actions de formation
actions permettant de valider les acquis de l'expérience



esqese.fr

